

品读上海

城市、历史与文化

2018张昆仑书院&孟宪承书院
文化体验学习项目

抵达上海
轻松入住
师大参观
开营仪式

Day 1

Day 2

师大参观
主题沙龙
文化考察
欢迎晚会

城市寻访

Day 3

Day 4

电影沙龙
文化考察
欢乐DIY聚餐

专家沙龙
小组研讨

Day 5

Day 6

结营午餐会
返回澳门

师大参观

孟宪承书院

宿舍



校史馆



普陀校区
Putuo Campus

闵行校区
Minhang Campus

闵行校区



文脈廊
華東師範大學



中北校区



豫园

文化考察

豫园位于上海市老城厢的东北部，它原是明朝一座私人花园，占地三十余亩。园内有三穗堂、快楼、得月楼、玉玲珑、积玉水廊、听涛阁、古戏台等亭台楼阁以及假山、池塘等四十余处古代建筑，设计精巧、布局细腻，以清幽秀丽、玲珑剔透见长，具有小中见大的特点，体现明代江南园林建筑艺术的风格，是江南古典园林中的一颗明珠。





M50

M50位于苏州河南岸半岛地带的莫干山路50号，拥有自上世纪30年代至90年代各个历史时期的工业建筑50余幢，是目前苏州河畔保留最为完整的民族工业建筑遗存。M50原为近代徽商代表人物之一周氏的家族企业——信和纱厂，根据上海纺织产业结构调整的需要，2000年起，通过都市型工业园区的建设和业态调整，这里逐步成为上海具有标志意义的创意园区之一。

文化考察

文化考察

新场古镇

历史文化陈列馆

三世二品坊

江南第一楼

.....



新场，古称“石笋里”，宋代迁盐场至此而后得名“新场”，即“新的盐场”。新场，明清时期两朝称盛，“四时海味不绝，歌楼酒肆贾炫繁华”，其繁华程度一度超过上海城厢。虽经历沧海桑田，古镇仍保存完好。



城市寻访

主题一：经济上海



陆家嘴



南京东路



外滩&观光隧道

从“经济上海”角度探索历史与现代交融的上海文化，希望同学们通过调研对上海经济的变迁与发展有更深入的认识。

经济上海



陆家嘴

众多跨国银行的大中华区及东亚总部所在地，中国最具影响力的金融中心之一。有上海标志性建筑东方明珠、金茂大厦、上海中心、上海环球金融中心等，是中国改革开放的象征和上海现代化建设的缩影。



外滩+观光隧道

旧上海租界区以及整个上海近代城市开始的起点。



南京东路

南京东路各式商厦、优秀建筑聚集交汇，商业街中西方文化相互融合。



城市寻访

主题二：自然上海



上海自然博物馆



古漪园



南京路外滩

“自然上海”将带大家穿越城市，聆听现代大都市中的“自然故事”。来到上海自然博物馆，从物种进化到生态万象中了解自然，在人地之源与上海故事间认识上海。走进古漪园，在花香蝉鸣处体验上海地理气候的独特之处，在亭台流水间品味自然与城市的完美融合。最后，大家行走于南京东路，在现代建筑中感受现代化都市与灵动自然间的和谐相处。

自然上海



古漪园

古漪园位于上海市西北郊嘉定区南翔镇。园林最早建于明代嘉靖年间，包括猗园、花香仙苑、曲溪鹤影、幽篁烟月四大景区，内有逸野堂、戏鹅池、青清园、南翔壁等著名景点，是上海五星级公园、江南名园之一和国家AAAA级旅游景区。它以绿竹猗猗、静曲水幽、建筑典雅、楹联诗词以及花石小路等五大特色闻名。



自然上海



上海自然博物馆

上海自然博物馆是中国最大的自然博物馆之一，现有标本收藏量近27万件，博物馆以“自然·人·和谐”为主题，包括“演化的乐章”、“生命的画卷”、“文明的史诗”三大主线，呈现起源之谜、生命长河、演化之道、大地探珍、生存智慧、人地之缘、未来之路等10个常设展区及1个临展厅、4D影院、探索中心等配套功能区域。



南京路外滩

外滩位于上海的黄浦江畔。外滩矗立着52幢风格迥异的古典复兴大楼，素有外滩万国建筑博览群之称，是中国近现代重要史迹及代表性建筑，上海重要的地标之一。由于外滩所富有的历史价值，在外滩拥有一小块土地不仅仅是财富的标志，更是荣誉的标志。



城市寻访

主题三：人文上海

闵行召稼楼古镇

多伦路文化名人街

淮海中路



人文上海路线要兼具**历史性、文化性**，展现上海独特的精神和城市风格。召稼楼古镇中有充满**明清文化韵味**的建筑，也可品味到**江南小镇**的风韵；多伦路名人文化街溢满20世纪二三十年代的沪上人文风情，**文博景观**引人入胜；淮海中路上**现代化建筑**林立，时尚名品荟萃，**都市潮流**表现上海与时俱进的发展步伐。随着历史线的推移，体验上海历史发展进程，走近**多样文化**汇聚的上海。

人文上海



多伦路文化名人街

这里曾经居住居过众多的文化名人，像鲁迅、茅盾、郭沫若、叶圣陶等，都曾经在这条小街上生活过。多伦路可以说是20世纪二三十年代的文化界的大本营，在一条小街上集中了如此多的名人遗迹在上海是难得一见的。

除了名人故居遗址外，多伦路上有许多小型私人收藏博物馆。包括“筷子博物馆”、还有目前亚洲最大的一家古钱币展览馆、南京钟博物馆、文风奇石藏馆等。

除此之外，这条街道的绿化和整体环境也值得称道，到处绿草茵茵，鸟语花香。街道两旁的老式建筑，很好地体现了上海建筑中西融合的特色和精致，显得古朴、典雅。逛累了还可以找间咖啡厅坐下来喝个下午茶，体验一下上海滩上的小资情怀。如果你喜欢看老电影，不妨去“老电影”怀旧。



人文上海



召稼楼古镇

上海最早垦荒种地的地区，召稼楼文化是上海农耕文化的起源。元代初期形成村落，兴于明朝嘉靖、万历年间，明朝工部右侍郎谈伦子田曾在此建楼鸣钟以召农耕，因此名曰“召稼楼”。规模较大、保存较完整的有“礼耕堂”、“梅园”等。



淮海中路

淮海中路上的建筑具有20世纪初的风格，带着法兰西格调的欧陆风情，有浓郁异国情调的高雅商业街，精致高雅的商铺，营造了淮海路区域独具魅力的生活样式，海派商业文化风情在淮海中路演绎得淋漓尽致。夜景迷人，商店的霓虹灯缤纷夺目，尽情感受夜上海的美。



主题四：科技上海



星巴克甄选工坊

麦当劳自创汉堡

上海科技馆

磁悬浮列车&
磁悬浮科技馆

科技上海以“衣食住行”入手，带大家上海感受高科技所带来的生活品质的提升。“星巴克甄选工坊”与“麦当劳自创汉堡”带大家体验高科技如何作用于我们的食物制作过程中，领略上海独一无二的现代风味；“科技馆”则带大家进入科学的世界，探讨当下科技如何作用于我们的居住环境，改善我们的居住质量；“磁悬浮列车”与“支付宝地铁购票”的体验，则希望大家体验我们的日常生活中移动设备与交通工具发展带来的便利。

科技上海



星巴克甄选工坊

随着中国成为全球发展最快的咖啡消费市场，星巴克携手阿里巴巴打造的臻选店正式在上海开门迎客。这是继西雅图之外，星巴克在全球的第二家臻选烘焙工坊，也是海外首家全沉浸式咖啡体验店，号称全球最大新零售“智慧门店”。店内除了咖啡、面包，还有星巴克的周边产品。



麦当劳自创汉堡（待定）

汉堡，由你自创！麦当劳“我创我味来”（Create Your Taste）创新DIY汉堡项目2015年6月18日登陆上海，是全国首家麦当劳自创汉堡门店。24种精选食材创造100多万亿种汉堡组合，全数字化体验，贴心送餐到你桌前，人人都想自创第一，你呢？



科技上海



上海科技馆

上海科技馆位于浦东新区世纪大道2000号，世纪广场西侧，南邻世纪公园。共分为11个风格各异的主题展区、4个高科技特种影院、3个古今中外科学家及其足迹的艺术长廊、2个主题特展和若干个临时展厅，它们共同为四方游客生动地演绎着“自然、人、科技”的永恒话题。



磁悬浮列车&磁悬浮科技馆（待定）

上海磁悬浮列车专线西起上海轨道交通2号线的龙阳路站，东至上海浦东国际机场，专线全长29.863公里，是中德合作开发的世界第一条磁悬浮商运线，是世界第一条商业运营的高架磁悬浮专线。磁悬浮列车运营速度可达430公里/小时，仅次于飞机，转弯处曲线半径达8000米，肉眼观察几乎是一条直线。



主题五：地理上海

苏州河梦清园环保主题公园

上海城市规划馆

外白渡桥

地理上海以“上海之水”为切入点，首先带大家参观苏州河梦清园环保主题公园，在梦清园了解苏州河的历史、治理与开发，同时亲身感受城市中心人工湿地的独特魅力。上海城市规划馆作为调研的第二站，在这里了解上海总体的自然环境与社会经济发展情况，进一步探究黄浦江、苏州河的历史变迁与未来发展，思考河流的综合治理与开发方式。最后，大家来到外白渡桥，这里是苏州河汇入黄浦江之处，浦江两岸美景尽收眼底。

地理上海



苏州河梦清园环保主题公园

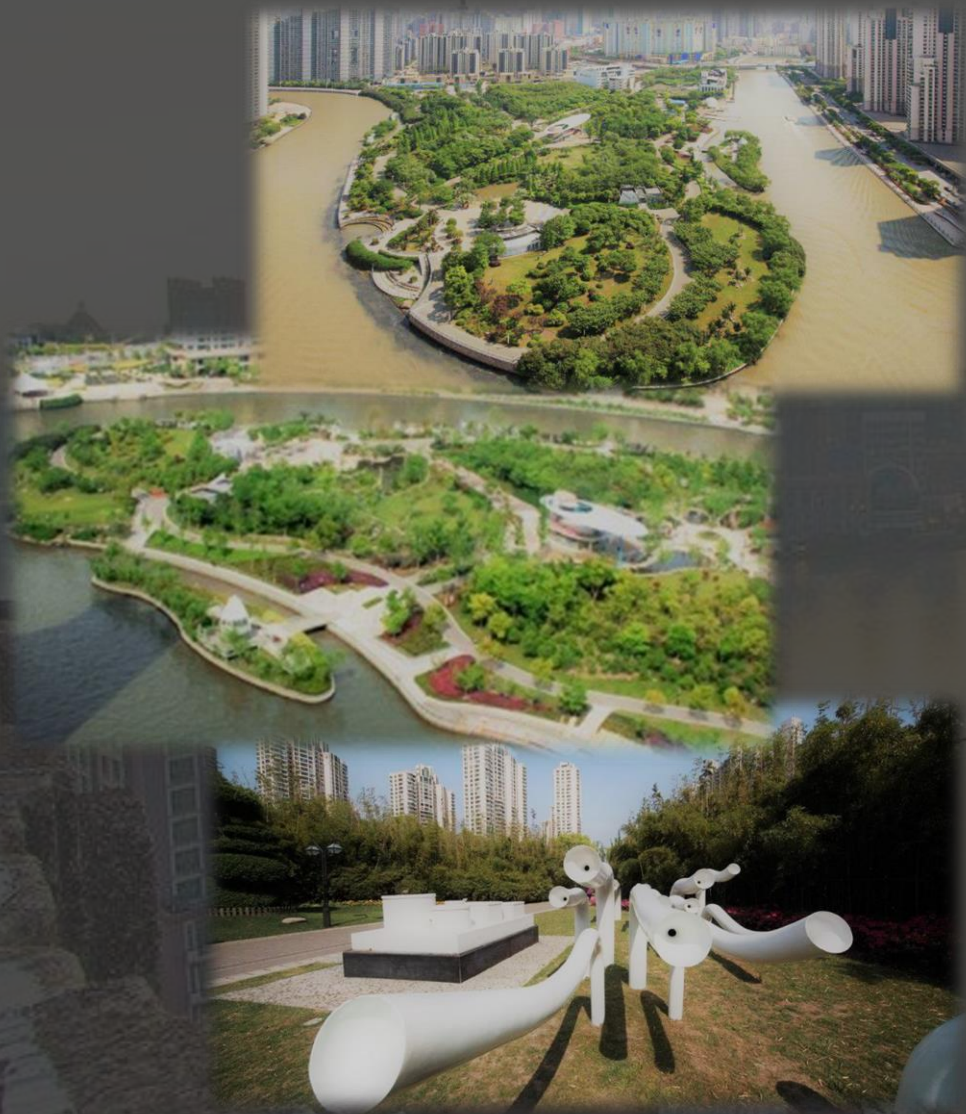
梦清园环保主题公园依偎着苏州河，以绿为主，以活水广场为中心统领全园。整个公园分为大鱼岛、人工湿地和梦清馆三大部分。

大鱼岛是苏州河第一大岛。岛上的观景阁，因形状为上海市花白玉兰，也叫玉兰阁。登上玉兰阁，苏州河的美景就尽收眼底了。

人工湿地好比一个大自然的过滤器，苏州河的水就是从这里流进梦清园后，进行全面水质改造的。

梦清馆共有三层。第一层介绍苏州河的地理位置以及上海的水利系统；第二层介绍古代和近代苏州河的污染和对人类的危害；第三层介绍苏州河的治理过程以及目前的状况。

梦清园中还有不少雕塑作品。比如入口处的“鱼儿穿梭海浪间”，寓意梦想。公园内，连水管都被设计成为艺术作品。



地理上海



上海城市规划馆

上海城市规划展示馆作为上海对外宣传的重要窗口，以“城市、人文、环境、发展”为展示的主题，向上海人民乃至世人展示了上海城市规划建设发展的成就，让市民知晓城市规划，参与城市规划，架起了市政府与市民间的沟通桥梁。



外白渡桥

外白渡桥是中国的第一座全钢结构铆接桥梁和仅存的不等高桁架结构桥，地处苏州河与黄浦江的交界处。其丰富的历史和独特的设计，使之成为上海的标志之一，同时也是上海的现代化和工业化的象征。在上海这样一个日新月异的城市里，外白渡桥仍旧散发着独特的魅力。



主题五：文创上海

田子坊

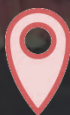
上海影视城

世博园区



在本次文创之旅中，我们围绕上海不同时期特色，带大家一起探索上海文创的专属魅力，设计的路线中既有老上海独特风景的上海影视基地，也有新时代创意上海的M50，既有大众生活文化的田子坊，也有城市科技的世博园区，在这些地方我们可以看到特色的文化产品，感受到独特的文化氛围，体验到不同的文化服务。在多样化风景的参观中，探索上海是如何利用本身的文化特色作为文化创意的创造力源泉。

文创上海



田子坊

田子坊具有里弄民居味道，弄堂里除了创意店铺和画廊、摄影展，最多的就是各种各样的咖啡馆。在闲散的下午，就着弄堂里的习习凉风，明媚的阳光铺在地上，空中满是慵懒的咖啡香味，真个是大有“偷得浮生半日闲”的意境。其最大的特色就是，它依然有很多居民在这里生活。



上海影视城

上海影视城现已建成的全布景式的“南方街道”和实景式场地景“30年代南京路”、“上海里弄民居”，为影视创作提供了理想的拍摄场景，也为人们重睹旧上海五光十色的风情开辟了全新的途径。这里真实而艺术地展现上海以来的历史风貌和人文景观，是休憩娱乐场所，也是了解和熟悉上海发展衍变轨迹的画廊。



文创上海

世博园区

2010年，举世瞩目的世博会在上海召开，这次世博会吸引了近200个国家和国际组织参展，预计客流高达7000万人次。世博会起源于中世纪商人的集会，而今天的世博园区除了商业的交流，更是科技、文化、民族的交流与沟通，是一个展示自己，了解世界的舞台。是对当时社会文明和智慧的一种记录，以及对未来的前瞻。

中国馆建筑外观以“东方之冠”的构思主题，表达中国文化的精神与气质。国家馆居中升起、层叠出挑，成为凝聚中国元素、象征中国精神的雕塑感造型主体——东方之冠；地区馆水平展开，以舒展的平台基座的形态映衬国家馆，成为开放、柔性、亲民、层次丰富的城市广场；二者互为对仗、互相补充，共同组成表达盛世大国主题的统一整体。

